

ЛИСТ СОГЛАСОВАНИЙ
К АНППП «ОРЕХОВО»

СОГЛАСОВАНО:

и.о. Начальника

С-Петербургского ЗЦ ЕС ОрВД

 Д.В.Исаев

«22» июля 2011 г.



Начальник

С-Петербургского РЦ ЕС ОрВД

 А.М.Минаков

«24» июля 2011 г.

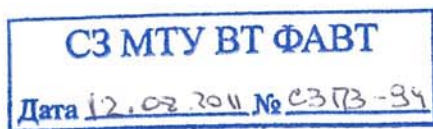


Командир в/ч 49719
полковник

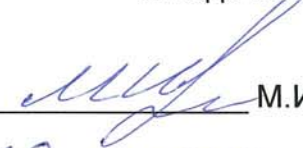
 А.В..Гречушкин

«20» _____ 20 ____ г.





УТВЕРЖДАЮ:
Старший авиационный начальник
посадочной площадки


М.И. Миненков
«20» июля 2011 г.

АЭРОНАВИГАЦИОННЫЙ ПАСПОРТ ПОСАДОЧНОЙ ПЛОЩАДКИ

«Орехово»

Санкт-Петербург
2011 г.

2
СОДЕРЖАНИЕ

Лист согласования.	0-1
Регистрация поправок аэронавигационного паспорта посадочной площадки.	0-2
Лист поправки/Контрольный лист.	0-3
1. Географические и административные данные посадочной площадки.	1-1
2. Время работы служб и средств по обслуживанию на посадочной площадке.	1-2
3. Данные по перронам.	1-3
4. Данные по рулежным дорожкам (РД).	1-4
5. Данные по местам стоянок воздушных судов посадочной площадки.	1-5
6. Данные по местам проверок высотомеров посадочной площадки.	1-6
7. Данные по препятствиям посадочной площадки радиусом 5 км с центром в контрольной точке посадочной площадки	1-7
8. Минимумы посадочной площадки	1-8
9. Физические характеристики посадочной площадки.	1-9
10. Огни приближения и огни ВПП посадочной площадки.	1-10
11. Организация выполнения полетов на посадочной площадке.	1-11
12. Запретные зоны, зоны ограничения полетов, постоянные опасные зоны, специальные зоны.	1-12
13. Данные средств связи на посадочной площадке	1-13
14. Радионавигационные средства и средства посадки посадочной площадки.	1-14
15. Перечень карт (схем) посадочной площадки.	1-15
16. Перечень доказательной документации	1-16
Приложения	2.1
Карта посадочной площадки.	2 – 1
Карта наземного движения (огни и знаки руления).	2 – 2
Карта препятствий в R=5 км от контрольной точки посадочной площадки.	2 – 3
Карта маршрутов вылета.	2 – 4
Карта маршрутов прибытия.	2 – 5
Карта захода по приборам.	2 – 6
Карта захода на посадку по ПВП.	2 – 7
Схема концентрации и перелета птиц в окрестностях посадочной площадки.	2 – 8
Схема расположения радиотехнического и метеорологического оборудования.	2 – 9
Схема продольного профиля оси ВПП посадочной площадки.	2 – 10
Схема выполнения маневра для внеочередного захода на посадку или ухода на запасной аэродром.	2 – 11
Справочная информация	3 – 1
Регистрация сверок (проверок АНППП).	

ЛИСТ СОГЛАСОВАНИЯ

Ф.И.О. лица, ответственного за ведение паспорта посадочной площадки «Орехово»	М.И.Миненков	
Занимаемая должность (служба) ответственного лица.	Директор по эксплуатации объектов ООО «Асос».	
Приказ (распоряжение) о назначении ответственного лица.		
<i>Наименование службы</i>	<i>Подпись/дата</i>	<i>Расшифровка подписи</i>

КОНТРОЛЬНЫЙ ЛИСТ

Лист		Дата	
1. Титульный лист.		15 июля 2011 г.	
2. Содержание		15 июля 2011 г.	
0-1 Лист согласований.		15 июня 2011 г	
0 - 2 Контрольный лист		15 июля 2011 г.	
0 - 3 Учет внесенных поправок.		15 июля 2011 г.	
Лист	Дата	Лист	Дата
1 --1	15 июля 2011 г.	Приложение 2-1	15 июля 2011 г.
1 – 2	15 июля 2011 г.	Приложение 2-2	15 июля 2011 г.
1 – 3	15 июля 2011 г.	Приложение 2-3	15 июля 2011 г.
1 – 4	15 июля 2011 г.	Приложение 2-4	15 июля 2011 г.
1 – 5	15 июля 2011 г.	Приложение 2-5	15 июля 2011 г.
1 – 6	15 июля 2011 г.	Приложение 2-6	15 июля 2011 г.
1 – 7	15 июля 2011 г.	Приложение 2-7	15 июля 2011 г.
1 – 7.1	15 июля 2011 г.	Приложение 2-8.	15 июля 2011 г.
1 – 8	15 июля 2011 г.	Приложение 2-9	15 июля 2011 г.
1 – 9	15 июля 2011 г.	Приложение 2-10.	15 июля 2011 г.
1 – 9.1	15 июля 2011 г.	Приложение 2-11.	15 июля 2011 г.
1 – 10	15 июля 2011 г.	3 – 1	15 июля 2011 г.
1 – 11	15 июля 2011 г.		
1 – 12	15 июля 2011 г.		
1 – 13	15 июля 2011 г.		
1 – 14	15 июля 2011 г.		
1 – 15	15 июля 2011 г.		
1 – 16	15 июля 2011 г.		
2.1	15 июля 2011 г.		
Лист		Дата	
Регистрация сверок (проверок АНППП)		15 июля 2011 г.	
В настоящем экземпляре сброшюровано 37 (тридцать семь) листов.			

1. ГЕОГРАФИЧЕСКИЕ И АДМИНИСТРАТИВНЫЕ ДАННЫЕ ПОСАДОЧНОЙ ПЛОЩАДКИ «Орехово»

№ п.п.	Наименования аэронавигационных данных (АНД)	Значение элемента АНД	Доказательная документация
1	2	3	4
1.1	Указатель (индекс) местоположения посадочной площадки	-	-
1.2	Название	«Орехово»	
1.3	Наименование собственника посадочной площадки	Общество с ограниченной ответственностью «Асос»	
1.4	Юридический адрес юридического лица	188760 Ленинградская обл. г. Приозерск, ул. Красноармейская, д.3, к1.	
1.5	Номер телефона собственника посадочной площадки	8 (812)326-17-09, добавочный 112, 116, 142	
1.6	Номер факса собственника посадочной площадки	-	
1.7	E-mail собственника посадочной площадки	-	
1.8	Полное название ближайшего к аэродрому крупного населенного пункта	г. Санкт-Петербург	(10)
1.9	Направление и расстояние от центра города или населенного пункта	60 км севернее г. Санкт-Петербург	(10)
1.10	Координаты местоположения контрольной точки посадочной площадки (широта, долгота в градусах, минутах и секундах)	60°28'33" с.ш. 030°16'56" в.д.	(2)
1.11	Система координат	ПЗ – 90.02	(2)
1.12	Вид покрытия ВПП посадочной площадки	Грунт с травяным покрытием на гравийной подушке	(2)
1.13	Превышение (абсолютная высота) контрольной точки посадочной площадки (м)	80,48	(2)
1.14	Магнитное склонение посадочной площадки (в градусах)	10Е	(2)
1.15	Ограничения на посадку на ВПП	5 тонн	(2)
1.16	Подразделения, базирующиеся на посадочной площадке	нет	

2. ВРЕМЯ РАБОТЫ СЛУЖБ И СРЕДСТВ ПО ОБСЛУЖИВАНИЮ ПОСАДОЧНОЙ ПЛОЩАДКИ «Орехово»

№ п.п.	Наименования аэронавигационных данных (АНД)	Значение элемента АНД	Доказате льная документ ация
1	2	3	4
2.1	Администрация посадочной площадки	ПН-ПТ: 0500-1400 СБ, ВС, празд.: не работает	

3. ДАННЫЕ ПО ПЕРРОНАМ ПОСАДОЧНОЙ ПЛОЩАДКИ «Орехово»

№ п.п.	Наименования аэронавигационных данных (АНД)	Значение элемента АНД	Доказательная документация
Перроны на посадочной площадке отсутствуют.			
1	2	3	4
3.1	Наименование перрона	-	
3.1.1	Тип покрытия перрона	-	
3.1.2	Прочность покрытия перрона (PCN) ¹⁾	-	
3.1.3	Обозначение точки границы перрона	-	
3.1.4	Координаты точки границы перрона (широта, долгота в градусах, минутах, секундах)	-	

¹⁾ PCN – классификационное число покрытия ВПП.

**4. ДАННЫЕ ПО РУЛЕЖНЫМ ДОРОЖКАМ (РД)
ПОСАДОЧНОЙ ПЛОЩАДКИ «Орехово»**

№ п.п.	Наименования аэронавигационных данных (АНД)	Значение элемента АНД	Доказательная документация
Рулежные дорожки на посадочной площадке отсутствуют.			
1	2	3	4
4.1	РД:	-	
4.1.1	Обозначение РД	-	
4.1.2	Тип покрытия РД	-	
4.1.3	Прочность покрытия РД (PCN)	-	
4.1.4	Протяженность РД (м)	-	
4.1.5	Ширина РД (м)	-	
4.1.6	Маркировка РД	-	
4.1.7	Истинный пеленг (азимут) РД (в градусах и сотых долях градуса)	-	
4.1.8	Магнитный пеленг (азимут) РД (в градусах и сотых долях градуса)	-	
4.2	РД:	-	
...	...	-	

**5. ДАННЫЕ ПО МЕСТАМ СТОЯНОК ВОЗДУШНЫХ СУДОВ
ПОСАДОЧНОЙ ПЛОЩАДКИ «Орехово»**

№ п.п.	Наименования аэронавигационных данных (АНД)	Значение элемента АНД	Доказательная документация
Стоянки ВС на посадочной площадке отсутствуют. Для стоянок используется место приземления посадочной площадки.			
1	2	3	4
5.1	Обозначение (№ стоянки)	-	
5.1.1	Координаты местоположения точки установки переднего колеса (широта, долгота в градусах, минутах, секундах)	-	
5.1.2	Прочность покрытия (PCN)	-	
5.1.3	Тип покрытия	-	
5.2	Обозначение (№ стоянки)	-	
5.3.1	Координаты местоположения точки установки переднего колеса (широта, долгота в градусах, минутах, секундах)	-	
5.3.2	Прочность покрытия (PCN)	-	
5.3.3	Тип покрытия	-	

6. ДАННЫЕ ПО МЕСТАМ ПРОВЕРОК ВЫСОТОМЕРОВ ПОСАДОЧНОЙ ПЛОЩАДКИ «Орехово»

№ п.п.	Наименования аэронавигационных данных (АНД)	Значение элемента АНД	Доказательная документация
Места проверок высотомеров на посадочной площадке отсутствуют.			
1	2	3	4
6.1	Местоположение	-	
6.2	Превышение (абсолютная высота) (м)	-	
6.3	Геодезическая высота ¹⁾ (м)	-	

¹⁾ Геодезическая высота – высота, измеренная относительно поверхности эллипсоида.

**7. ДАННЫЕ ПО ПРЕПЯТСТВИЯМ ПОСАДОЧНОЙ ПЛОЩАДКИ
В РАДИУСЕ 5 КМ С ЦЕНТРОМ В КОНТРОЛЬНОЙ ТОЧКЕ
ПОСАДОЧНОЙ ПЛОЩАДКИ «Орехово»**

Идентификатор (№ п.п.) препятствия	Наименование препятствия	Широта препятствия (в градусах, минутах, секундах)	Долгота препятствия (в градусах, минутах, секундах)	Превышение (абсолютная высота) (м)	Геодезическая высота (м)	Вид / цвет маркировки	Доказательная документация
1	2	3	4	5	6	7	8
7.1 Препятствия в радиусе 5 км от КТА посадочной площадки							
200001	Дерево 1-1 (контур леса)	60 28 34N	30 16 54E	101,5	-	нет	(1)
200002	Дерево 1-2 (контур леса)	60 28 34N	30 16 55E	104,4	-	Нет	
200003	Дерево 1-3 (контур леса)	60 28 34N	30 16 56E	103,9	-	Нет	
200004	Дерево 2	60 28 32N	30 17 01E	111,5	-	Нет	
200005	Дерево 3 (на острове)	60 28 31N	30 16 42E	98,1	-	Нет	
200006	Дерево 1-4 (контур леса)	60 28 33N	30 16 55E	100,2	-	Нет	
200007	Дерево 1-5 (контур леса)	60 28 33N	30 16 56E	103,3	-	Нет	
200008	Дерево 4	60 29 07N	30 15 32E	124,6	-	Нет	
200009	Дерево 5	60 29 21N	30 17 13E	122,5	-	Нет	
200010	Дерево 6	60 30 14N	30 15 57E	120,6	-	Нет	
200011	Дерево 7	60 28 49N	30 15 31E	135,9	-	Нет	
200012	Дерево 8	60 27 38N	30 14 54E	191,1	-	Нет	
200013	Башня сотовой связи 1	60 29 48N	30 13 19E	242,6	-	Есть	
200014	Башня сотовой связи 2	60 29 53N	30 13 05E	246,9	-	Есть	
200015	Мачта сотовой связи 1	60 29 50N	30 13 13E	260,7	-	Есть	
200016	Мачта сотовой связи 2	60 30 47N	30 16 15E	183,0	-	Есть	
200017	Кирпичная башня 1	60 27 31N	30 18 41E	129,7	-	Нет	
200018	Дерево 9	60 27 45N	30 17 03E	120,5	-	Нет	
200019	Башня сотовой связи 3	60 26 36N	30 14 00E	217,9	-	Есть	
200020	Башня сотовой связи 4	60 26 38N	30 13 58E	212,0	-	Есть	
200021	Кирпичная башня 2	60 27 25N	30 14 50E	182,6	-	Нет	
200022	Дерево 10	60 28 32N	30 17 22E	129,8	-	Нет	
200023	Смотровая вышка (мет.)	60 28 32N	30 17 04E	115,2	-	Нет	
200024	Дерево 11	60 29 27N	30 16 35E	122,4	-	Нет	
200025	Дерево 12	60 30 09N	30 16 17E	125,7	-	Нет	
200026	Дерево 13	60 28 52N	30 16 34E	116,0	-	Нет	
200027	Дерево 14	60 27 42N	30 14 28E	196,2	-	Нет	
200028	Дерево 15	60 29 24N	30 19 06E	119,6	-	Нет	
200029	Дерево 16	60 30 09N	30 16 58E	118,6	-	Нет	
200030	Дерево 17	60 29 19N	30 11 55E	228,7	-	Нет	
200031	Здание 1 (кирп.)	60 27 34N	30 18 31E	111,4	-	Нет	
200032	Мачта сотовой связи 3	60 29 03N	30 14 03E	236,4	-	Есть	
200033	Дерево 18	60 28 55N	30 16 19E	121,9	-	Нет	
200034	Дерево 19	60 29 09N	30 17 14E	122,1	-	Есть	
200035	Дерево 20	60 28 08N	30 16 32E	128,0	-	Есть	
200036	Дерево 21	60 28 09N	30 17 40E	129,5	-	Нет	
200037	Бет опора ЛЭП	60 28 03N	30 15 35E	119,2	-	Нет	
200038	Дерево 22	60 28 35N	30 14 36E	193,0	-	Нет	
200039	Дерево 23	60 27 53N	30 14 45E	201,7	-	Нет	

200040	Дерево 24	60 26 01N	30 16 08E	123,1	-	Нет	
200041	Дерево 25	60 26 46N	30 19 12E	128,7	-	Нет	
200042	Дерево 26	60 27 35N	30 20 57E	126,6	-	Нет	

8. МИНИМУМЫ ПОСАДОЧНОЙ ПЛОЩАДКИ «Орехово»

№ п.п.	Наименование элемента аэронавигационных данных (АНД)	Значение элемента АНД	Доказательная документация
<p>Полеты на посадочную площадку «Орехово» осуществляются по ПВП и минимумы посадочной площадки «Орехово» для полетов ВС по ПВП днем и ночью определяются Правилами визуальных полетов в соответствии со статьями 3.33, 3.33.1, 3.33.2, 3.112 ФАП «Подготовка и выполнение полетов в гражданской авиации Российской Федерации»;</p>			
1	2	3	4
8.1	Минимумы посадочной площадки для взлета		
8.1.1	Тип ВС	-	-
8.1.1.1	Ннго	-	-
8.1.1.2	Видимость с огнями ВПП день	-	-
8.1.1.3	Видимость с огнями ВПП ночь	-	-
8.1.1.4	Видимость без огней ВПП день	-	-
8.1.1.5	Видимость без огней ВПП ночь	-	-
8.2	Минимумы посадочной площадки для посадки	-	-
8.2.1	Тип ВС	-	-
8.2.1.1	РМС (ИЛС) Авт	-	-
8.2.1.2	РМС (ИЛС) Дир	-	-
8.2.1.3	РМС (ИЛС) ПСП	-	-
8.2.1.4	РСР/ОСП	-	-
8.2.1.5	РСР	-	-
8.2.1.6	ОСП	-	-
8.2.1.7	ОПРС	-	-
8.2.1.8	ОПРС обратного старта	-	-
8.2.1.9	ВЗП	-	-

9. ФИЗИЧЕСКИЕ ХАРАКТЕРИСТИКИ ВПП ПОСАДОЧНОЙ ПЛОЩАДКИ «Орехово»

№ п.п.	Наименования аэронавигационных данных (АНД)	Значение элемента АНД	Доказательная документация
1	2	3	4
9.1	Обозначение ВПП (TLOF)	ПП 1	
9.1.1	Класс ВПП	-	
9.1.2	Длина ВПП (м)	-	
9.1.3	Ширина ВПП (м)	-	
9.1.4	Прочность искусственного покрытия ВПП (PCN)	-	
9.1.5	Координаты порога ВПП ____ (широта, долгота в градусах, минутах, секундах)	-	
9.1.6.	Абсолютная высота порога ВПП ____ (м)	-	
9.1.7	Истинный азимут (пелен) ВПП ____ (в градусах)	-	
9.1.8	Магнитный азимут (пелен) ВПП ____ (в градусах)	-	
9.1.9	Тип посадочной площадки	На уровне поверхности	(2)
9.1.10	Координаты геометрического центра TLOF (широта, долгота в градусах, минутах, секундах)	60°28'33"N 030°16'56"E	(1)
9.1.11	Длина зоны приземления и отрыва TLOF (м)	20	(2)
9.1.12	Ширина зоны приземления и отрыва TLOF (м)	20	(2)
9.1.12	Уклон TLOF	-	-
9.1.13	Тип поверхности TLOF	Грунт с травяным покрытием на гравийной подушке	(2)
9.1.14	Несущая способность зоны TLOF (т.).	5	(2)
9.1.15	Тип зоны конечного этапа захода на посадку и взлета (FATO).	Необорудованная	(2)
9.1.16	Истинный пеленг	-	-
9.1.17	Длина FATO (м)	23	(2)
9.1.18	Ширина FATO (м).	23	(2)
9.1.19	Уклон FATO	-	-
9.1.20	Тип поверхности FATO	Грунт с травяным покрытием на гравийной подушке	(2)
9.1.21	Длина зоны безопасности (м)	3	(2)
9.1.22	Ширина зоны безопасности (м)	3	(2)

9.1.23	Тип поверхности зоны безопасности	Грунт с травяным покрытием на гравийной подушке	(2)
9.1.24	Длина полосы свободной от препятствий	120 м	(2)
9.1.25	Сектор свободный от препятствий	47°	(2)

10. ОГНИ ПРИБЛИЖЕНИЯ И ОГНИ ПОСАДОЧНОЙ ПЛОЩАДКИ «Орехово»

№ п.п.	Наименования аэронавигационных данных (АНД)	Значение элемента АНД	Доказательная документация
Огни приближения и огни посадочной площадки не установлены.			
1	2	3	4
10.1	Обозначение ВПП	ПП1	
10.1.1	Тип системы огней приближения	-	
10.1.2	Протяженность системы огней приближения	-	
10.1.3	Сила света системы огней приближения	-	
10.1.4	Огни порога ВПП (входные)	-	
10.1.5	Огни фланговых горизонтов зоны приземления	-	
10.1.6	Система визуальной индикации глссады	-	
10.1.7	Наклон глссады	-	
10.1.8	Местоположение системы визуальной индикации глссады	-	
10.1.9	Протяженность огней зоны приземления ВПП	-	
10.1.10	Протяженность огней осевой линии ВПП	-	
10.1.11	Сила света огней осевой линии ВПП	-	
10.1.12	Интервалы установки огней осевой линии ВПП	-	
10.1.13	Цвет огней осевой линии ВПП	-	
10.1.14	Протяженность посадочных (боковых) огней ВПП (Огней периметра)	-	
10.1.15	Интервалы установки посадочных (боковых) огней ВПП. (Огней периметра)	-	
10.1.16	Сила света посадочных (боковых) огней ВПП. (Огней периметра)	-	
10.1.17	Цвет посадочных (боковых) огней ВПП. (Огней периметра)	-	
10.1.18	Цвет ограничительных огней ВПП	-	
10.1.19	Огни фланговых горизонтов зоны торможения	-	

11. ОРГАНИЗАЦИЯ ВЫПОЛНЕНИЯ ПОЛЕТОВ НА ПОСАДОЧНОЙ ПЛОЩАДКИ «Орехово»

№ п.п.	Наименования аэронавигационных данных (АНД)	Значение элемента АНД	Доказательная документация
1	2	3	4
11.1.	Границы района посадочной площадки	У посадочной площадки своего района посадочной площадки нет. Посадочная площадка находится в границах района аэродрома «Громово»	(3)
11.1.1	Координаты точек боковых границ	6101,2с, 02924,9в; 6110,0с, 02951,4в; 6115,7с, 03021,9в; 6117,1с, 03100,9в; 6105,0с, 03155,0в; 6015,0с, 03107,0в; 6038,0с, 03042,0в; 6036,1с, 03036,6в; 6022,3с, 03022,2в; 6019,3с, 02954,4в; 6032,8с, 02936,9в; 6101,2с, 02924,9в.	(3)
11.1.2	Обозначение точки	--	-
11.1.3	Координаты точки (широта, долгота в градусах, минутах, секундах)	-	-
11.2	Нижняя граница (м)	500	(3)
11.3	Верхняя граница (м)	11100	(3)
11.4	Класс воздушного пространства в районе посадочной площадки	А С По регламенту работы аэродрома	(3)
11.5	Координаты точек боковых границ	Окружность радиусом 30 км с центром 6042,9с, 03006,9в.	(3)
11.6	Нижняя граница (м)	От земли	(3)
11.7	Верхняя граница (м)	2100	(3)
11.8	Класс воздушного пространства в районе посадочной площадки	С Круглосуточно кроме выходных и праздничных дней.	(3)
11.9	Высота перехода (м) (абсолютное значение)	(900)	(9)
11.10	Высота перехода (м) (относительное значение)		(9)

12. ЗАПРЕТНЫЕ ЗОНЫ, ЗОНЫ ОГРАНИЧЕНИЯ ПОЛЕТОВ, ПОСТОЯННЫЕ ОПАСНЫЕ ЗОНЫ, СПЕЦИАЛЬНЫЕ ЗОНЫ

№ п.п.	Наименования аэронавигационных данных (АНД)	Значение элемента АНД	Доказате льная докумен тация
1	2	3	4
В R = 5км от посадочной площадки запретных зон, зон ограничений полетов, постоянных опасных зон и специальных зон нет.			
12.1	Наименование зоны	-	
12.1.1	Обозначение зоны	-	
12.1.2	Координаты боковых границ или центра зоны (широта, долгота в градусах, минутах и секундах)	-	
12.1.3	Верхняя граница	-	
12.1.4	Нижняя граница	-	
12.1.5	Время действия	-	
12.1.6	Примечание	-	

13. ДАННЫЕ СРЕДСТВ СВЯЗИ ПОСАДОЧНОЙ ПЛОЩАДКИ «Орехово»

№ п.п.	Наименования аэронавигационных данных (АНД)	Значение элемента АНД	Доказательная документация
На посадочной площадке «Орехово» осуществляется полетно-информационное обслуживание органом ОВД МДП «Санкт-Петербург».			
1	2	3	4
13.1	Обозначение службы	Район ОВД (МДП) «Санкт-Петербург»	(3)
13.1.1	Позывной	Петербург-район	(3)
13.1.2	Частота Mhz	126,0	(3)
13.1.3	Часы работы (UTC) ¹⁾	По регламенту работы МДП «Санкт-Петербург».	(3)
13.1.4	Примечание	-	
13.2	Обозначение службы	КП «Громово»	(9)
13.2.1	Позывной	«Тесовый»	(9)
13.2.2	Частота Mhz	124,0	(9)
13.2.3	Часы работы (UTC) 1)	По регламенту работы аэродрома «Громово»	(9)
13.2.4	Примечание	<p>Вход в район аэродрома «Громово», с разрешения РП аэродрома «Громово» по регламенту работы аэродрома.</p> <p>Вылет с посадочной площадки «Орехово» после согласования с РП аэродрома «Громово» по регламенту работы аэродрома.</p> <p>Процедуры выполнения согласования выполняются по тел. мобильной и наземной связи.</p> <p>Тел. диспетчера аэродрома: +7921 762- 97- 91</p> <p>Тел. оперативного дежурного: 8 (813-79) 90-352</p> <p>Тел. коммутатора «Градусник»: 8 (813-79) 90-246</p> <p>Тел. диспетчера аэродрома через коммутатор «Градусник» добавочный 275 или попросить у оператора «Градусника» необходимого абонента.</p>	

¹⁾ UTC – всемирное координированное время.

**14. РАДИОНАВИГАЦИОННЫЕ СРЕДСТВА И СРЕДСТВА ПОСАДКИ
ПОСАДОЧНОЙ ПЛОЩАДКИ «Орехово»**

№ п.п.	Наименования аэронавигационных данных (АНД)	Значение элемента АНД	Доказательная документация
РНС и средства посадки на посадочной площадке отсутствуют.			
1	2	3	4
14.1	Тип и категория средства	-	
14.1.1	Магнитное склонение антенны	-	
14.1.2	Позывной	-	
14.1.3	Частота	-	
14.1.4	Магнитное склонение станции	-	
14.1.5	Координаты места установки антенны (широта, долгота в градусах, минутах, секундах и сотых долях секунды)	-	
14.1.6	Часы работы (UTC)	-	
14.1.7	Примечание	-	

15. ПЕРЕЧЕНЬ КАРТ (СХЕМ) ПОСАДОЧНОЙ ПЛОЩАДКИ

1. Карта посадочной площадки (кроки).
2. Карта наземного движения (огни и знаки руления).
3. Карта препятствий в R=5 км от контрольной точки посадочной площадки.
4. Карта маршрутов вылета.
5. Карта маршрутов прибытия.
6. Карта захода на посадку по приборам.
7. Карта захода на посадку по ПВП.
8. Схема концентрации и перелета птиц в окрестностях посадочной площадки.
9. Схема расположения радиотехнического и метеорологического оборудования на посадочной площадке.
10. Схема продольного профиля оси ВПП посадочной площадки.
11. Схема выполнения маневра для внеочередного захода на посадку или ухода на запасной аэродром.

16. ПЕРЕЧЕНЬ ДОКАЗАТЕЛЬНОЙ ДОКУМЕНТАЦИИ

1. Каталог географических координат высотных препятствий в районе посадочной площадки «Орехово».
2. Общие данные по посадочной площадке «Орехово».
3. Приказ Минтранса России №199 от 15.09.2010 года «Об утверждении границ зон и районов ЕС ОрВД РФ, границ районов аэродромов, аэроузлов, вертодромов, границ классов воздушного пространства».
4. Приказ Минтранса России №203 от 24.09.2010 года «Об установлении постоянных опасных зон».
5. Приказ Минтранса России №204 от 24.09.2010 года «Об установлении запретных зон».
6. Приказ Минтранса России №200 от 15.09.2010 года «Об утверждении маршрутов обслуживания воздушного движения Российской Федерации.».
7. Приказ Минтранса России №212 от 07.10.2010 года «Об установлении зон ограничения полетов».
8. ФАП «Подготовка и выполнение полетов в гражданской авиации Российской Федерации»;
9. Сборник № 21
10. Топокарта изд. Ген.штаба , масштаб 1:500000, 1989 года выпуска.

2. ПРИЛОЖЕНИЯ

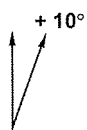
Карта
наземного движения
(огни и знаки руления)

ОРЕХОВО (РОССИЯ)

ОРЕХОВО

Тесовый 124.0 п/з Санкт-Петербург - район 126.0 Нпп 80,5

Высоты - метры;	Расстояния - км;	Координаты - ПЗ-90.02
-----------------	------------------	-----------------------



Перрон и МС на посадочной площадке отсутствуют.
Порядок наземного движения по ПП не разрабатывался

Карта препятствий
в радиусе 5 км от контрольной
точки посадочной площадк



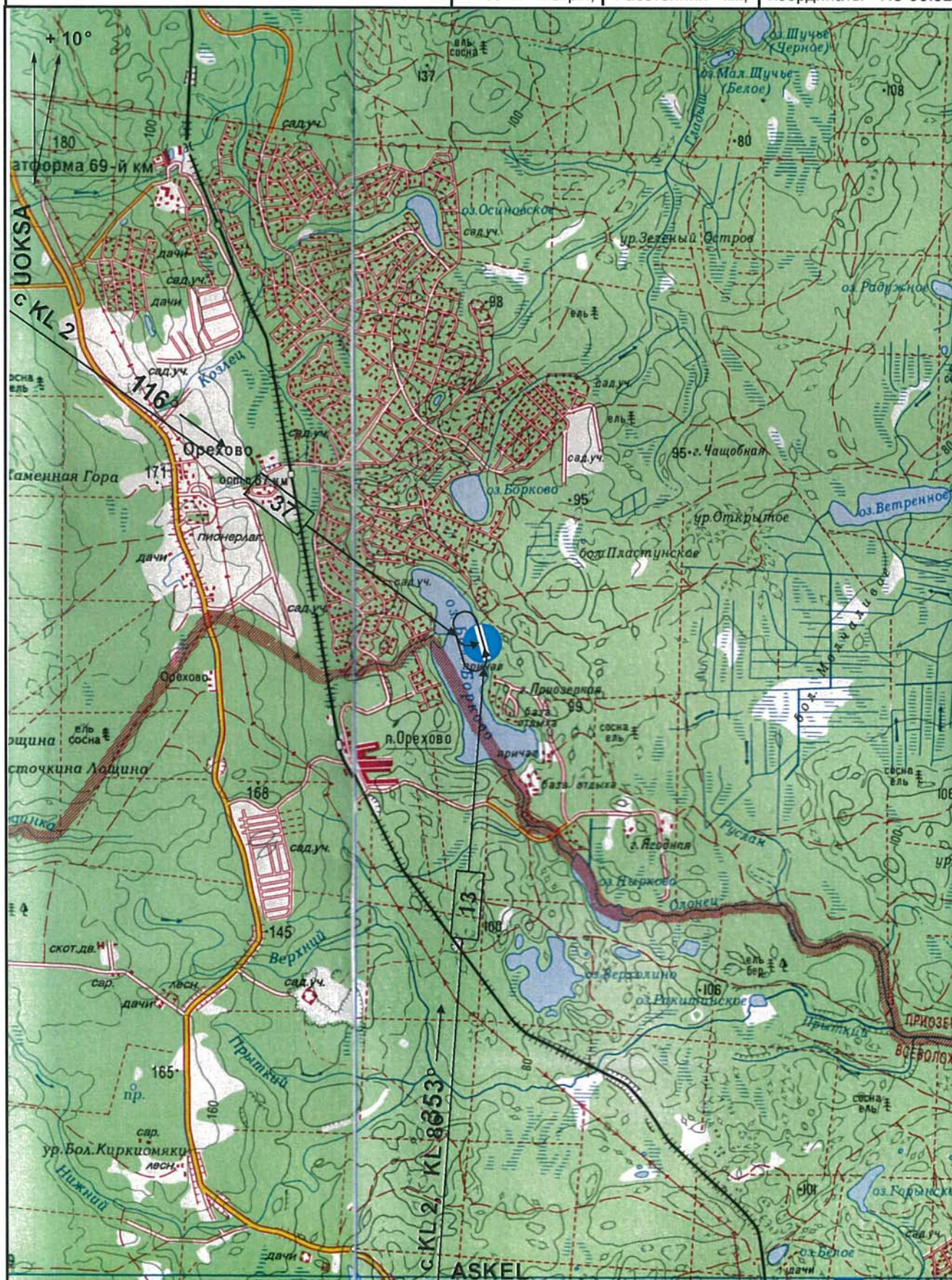
Карта
маршрутов прилета

ОРЕХОВО (РОССИЯ)

ОРЕХОВО

Тесовый 124.0 п/з Петербург - район 126.0 Наэр 80,5

Высоты - метры;	Расстояния - км;	Координаты - ПЗ-90.02
-----------------	------------------	-----------------------



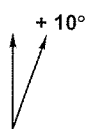
Карта
захода на посадку
по приборам

ОРЕХОВО (РОССИЯ)

ОРЕХОВО

Тесовый 124.0 п/з Санкт-Петербург - район 126.0 Нпп 80,5

Высоты - метры; Расстояния - км; Координаты - ПЗ-90.02



Схемы
захода на посадку по приборам не разрабатывались

Карта
захода на посадку
по ПВП

ОРЕХОВО (РОССИЯ)

ОРЕХОВО

Тесовый 124.0 п/з Петербург - район 126.0 Наэр 80,5

Высоты - метры; Расстояния - км; Координаты - ПЗ-90.02

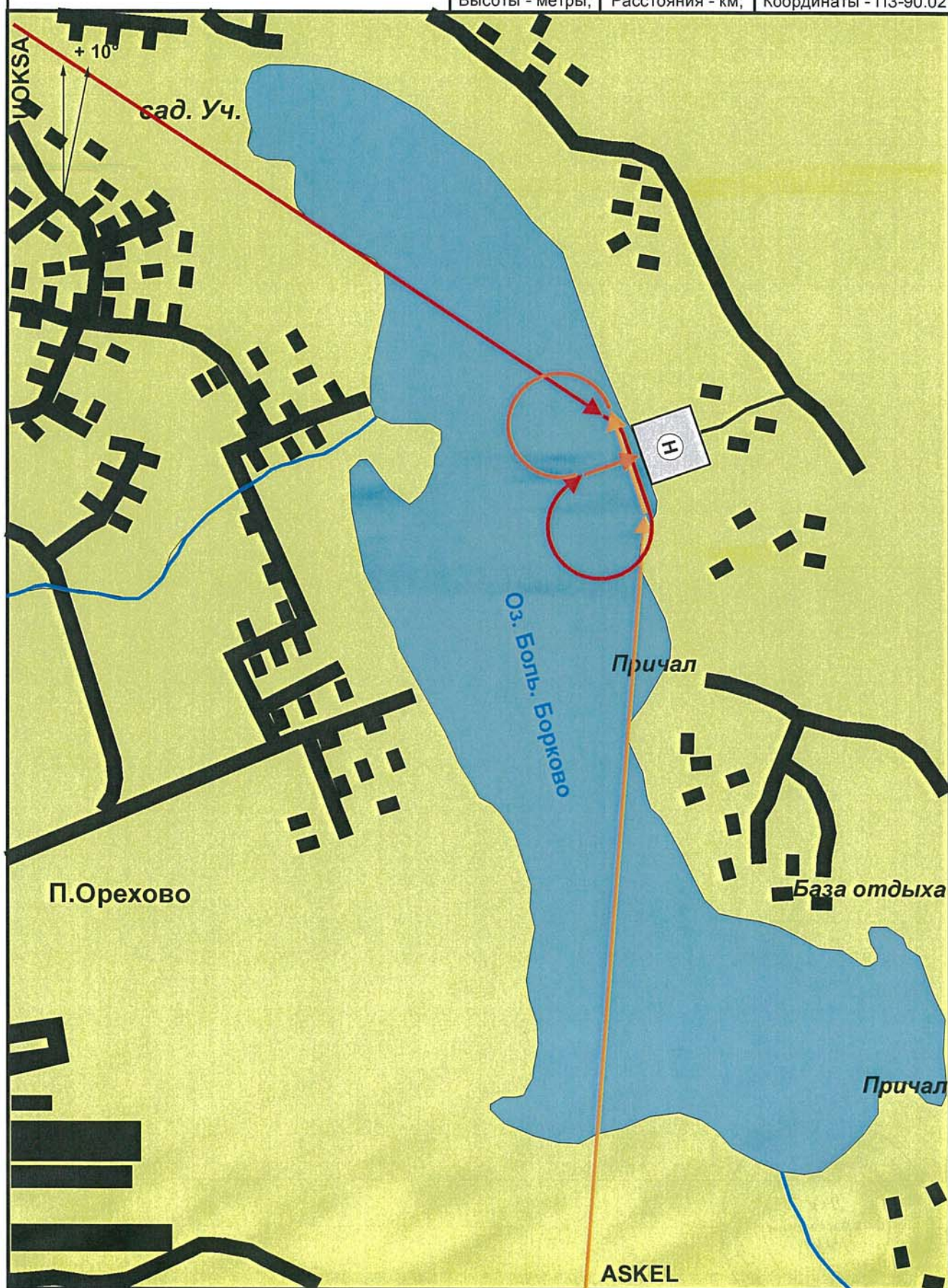


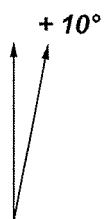
Схема
концентрации и перелета птиц
в окрестностях посадочной площадки

ОРЕХОВО, РОССИЯ
ОРЕХОВО

Наблюдения за концентрацией
и перелетом птиц в окрестностях посадочной площадки
не производились

Схема
размещения радиотехнического
и метеорологического оборудования

ОРЕХОВО, РОССИЯ
ОРЕХОВО



На посадочной площадке
радиотехническое и метеорологическое оборудование
не установлено

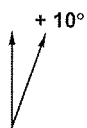
Схема
продольного профиля оси ВПП
посадочной площадки

ОРЕХОВО (РОССИЯ)

ОРЕХОВО

Санкт-Петербург - район 126.0 Нпп 80,5

Высоты - метры;	Расстояния - км;	Координаты - ПЗ-90.02
-----------------	------------------	-----------------------



Съемка
продольного профиля оси ВПП
посадочной площадки
не производилась

**Схема
выполнения маневра для
внеочередного захода на посадку
или ухода на запасной аэродром**

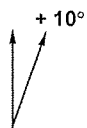
ОРЕХОВО (РОССИЯ)

ОРЕХОВО

Тесовый 124.0 п/з

Санкт-Петербург - район **126.0** Нпп **80,5**

Высоты - метры;	Расстояния - км;	Координаты - ПЗ-90.02
-----------------	------------------	-----------------------



**Схема не разработана
ввиду отсутствия зон ожидания в районе
посадочной площадки**

3. СПРАВОЧНАЯ ИНФОРМАЦИЯ

